



Belysning från Elektroskandia

CYLLI D400/550



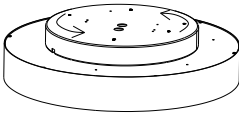
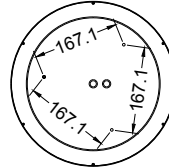
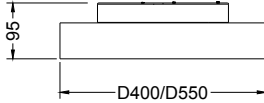
RoHS
Compliant

EN60598/CEM2001/108/CE

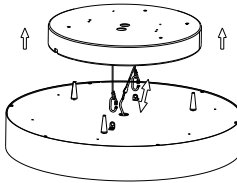
230V 50Hz
IK08 IP20
-20°C/+50°C
Energiklass D



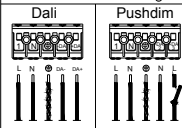
Switch för inställning av färgtemperatur är placerad inuti armaturen.
Inställningar skall göras i spänningslöst tillstånd.
Inställningar är 3000K / 4000K / 5000K. Fabriksinställning är 3000K.



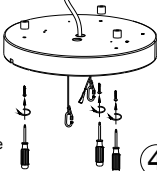
①



②

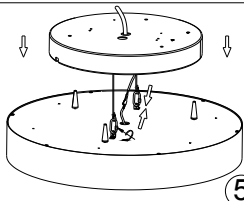


③



Vid utanpåliggande kabelmontage använd medföljande distansringar

④



⑤



⑥

	mA	Effekt	Ljusflöde MP	Ljusflöde Opal	Fabriksinställning		mA	Effekt	Ljusflöde MP	Ljusflöde Opal	Fabriksinställning
D400	300	14	1750	1900		D550	500	22	2850	3050	
	400	19	2300	2550			600	27	3400	3700	
	550	25	3200	3500	Fabriksinställning		750	33	4300	4600	Fabriksinställning
	750	34	4300	4750			1000	44	5700	6100	

Om armaturer är osynkroniserade vid användning av Switch&DIM.
Tryck ner och håll in Switch&DIM reglaget i 15 sekunder för att nollställa samtliga armaturer till påslaget läge och 50% dimning.
Kontrollera alltid DIP-Switch inställningen innan användning.



Produkter märkta med denna symbol ska vid slutet av sin livslängd alltid levereras till en återvinningsstation och får inte slängas i hushållsoporna.



Drivdonet i denna armatur får endast bytas av tillverkaren eller av tillverkaren utsedd kvalificerad personal.



* Armaturen innehåller löstagbar LED-modul som har energiklass D.
Ljuskällan i denna armatur får endast bytas av tillverkaren eller av tillverkaren utsedd kvalificerad personal.



www.cardi.se

Elektroskandia Sverige, 191 83 Sollentuna



Belysning från Elektroskandia