



Belysning från Elektroskandia

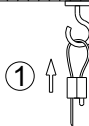
FLOW PENDEL



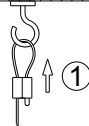
EN60598/CEM2001/108/CE

230V 50Hz
IK08 IP20
-20°C/+50°C
Energiklass D

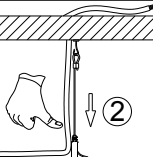
①



①



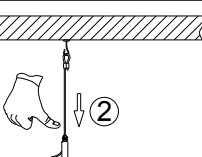
②



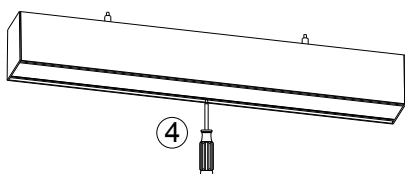
③ Justera



②

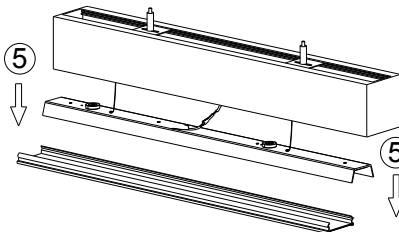


④



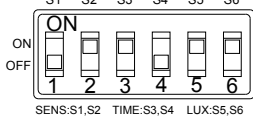
Om armaturen är försedd med en PIR sensor, kan inställningar ändras, genom att ta bort bländskyddet med hjälp av en platt skruvmejsel.

⑤



⑤

DIP-switch inställningar



SENS:S1,S2 TIME:S3,S4 LUX:S5,S6

ON OFF
S1 S2

S1	S2	Detekteringsområde
OFF	OFF	8m
OFF	ON	6m
ON	OFF	4m
ON	ON	3m

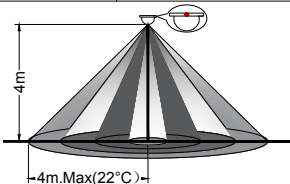
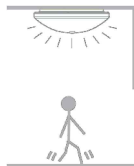
ON OFF
S3 S4

S3	S4	Tids inställning
OFF	OFF	5s
OFF	ON	1min
ON	OFF	10min
ON	ON	30min

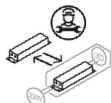
ON OFF
S5 S6

S5	S6	Ljusnivå
OFF	OFF	< 5LUX
OFF	ON	< 20LUX
ON	OFF	< 50LUX
ON	ON	All light

OBS! Fabriksinställning 6m, 10min, All light



Om armaturer är osynkroniserade vid användning av Switch&DIM. Tryck ner och håll in Switch&DIM reglaget i 10 sekunder för att nollställa samtliga armaturer till påslaget läge och 50% dimming. Kontrollera alltid DIP-Switch inställningen innan användning.



Drivdonet i denna armatur får endast bytas av tillverkaren eller av tillverkaren utsedd kvalificerad personal.



* Armaturen innehåller löstagbar LED-modul som har energiklass D.
Ljuskällan i denna armatur får endast bytas av tillverkaren eller av tillverkaren utsedd kvalificerad personal.



www.cardi.se

Elektroskandia Sverige, 191 83 Sollentuna



Belysning från Elektroskandia