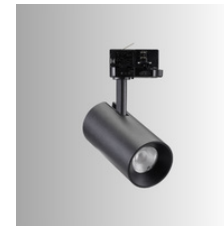


Snabbguide Mimi



Avstånd från spotlight till yta	Mimi											
	15°			24°			36°			50°		
	C	E(0°)	E(C0)	C	E(0°)	E(C0)	C	E(0°)	E(C0)	C	E(0°)	E(C0)
2	1,0	787	364	1,3	594	260	1,3	575	253	2,5	225	70
2,5	1,2	504	233	1,6	380	167	1,6	368	162	3,1	144	45
3	1,5	350	162	1,9	264	116	1,9	255	113	3,7	100	31
3,5	1,7	257	119	2,2	194	85	2,3	188	83	4,3	74	23
4	2,0	197	91	2,5	149	65	2,6	144	63	4,9	56	17
4,5	2,2	156	72	2,8	117	51	2,3	188	83	5,5	44	14
5	2,5	126	58	3,1	95	42	3,2	92	41	6,2	36	11
5,5	2,7	104	48	3,5	79	34	3,6	76	33	6,8	30	9
6	3,0	87	40	3,8	66	29	3,9	64	28	7,4	25	8

C: Konisk diameter ljusbild [m]

E(0°): Lux i centrum av ljusbilden på ett givet avstånd från strålkastare [Lx]

E(C0): Lux i ytterkant på ljusbilden på ett givet avstånd från strålkastare [Lx]